

RÉHABILITATION D'UN ANCIEN PRESBYTÈRE



Commune
Plogonnec, Finistère

Superficie totale
265 m²

Nombre de logements créés
5

Type de logements créés

- 3 appartements T1 bis
- 1 appartement T2
- 1 appartement T4

Loyers pratiqués
De 234 à 465€/mois

Coût moyen des travaux au m²
3 035 €

Équipe de maîtrise d'oeuvre

- Architecte : Perm'A'berS
- BET : MOOP Ingénierie et ATIS

SOLIHA BÂTISSEUR
DE LOGEMENT
D'INSERTION
SOLIDAIRES POUR L'HABITAT
BRETAGNE

L'OPÉRATION

SOLIHA BLI Bretagne réhabilite l'ancien presbytère vacant qui nécessite d'importants travaux de rénovation, pour y réaliser 5 logements. Ce projet s'inscrit dans le cadre d'un **bail à réhabilitation de 43 ans**, avec la commune propriétaire du bien. Au terme du bail la commune en retrouvera la pleine propriété. La typologie des logements répondent aux **besoins locaux** identifiés avec la commune.

Cette opération répond à plusieurs enjeux :

- **Offrir des logements sociaux de qualité à loyers modérés**, à destination des ménages modestes sous conditions de ressources.
- **Soutenir l'économie locale** en mobilisant des artisans du territoire, en favorisant l'emploi et en participant à développer l'offre locative.
- **Réduire l'empreinte écologique** en réhabilitant des bâtiments existants plutôt qu'en construisant du neuf, grâce aux économies d'énergie et à l'utilisation de matériaux biosourcés.
- **Valoriser le centre-bourg** en densifiant l'habitat et en rénovant le patrimoine communal.



avant

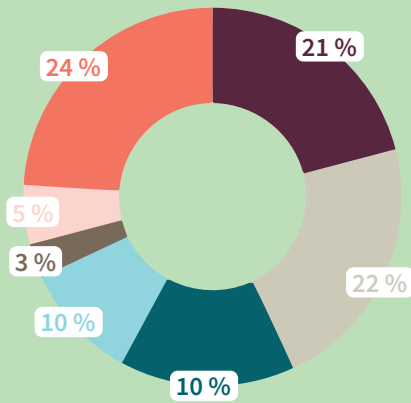


après



LES FINANCEURS

- État
- ANAH
- Prêt Banque des Territoires
- Région Bretagne
- Fondation pour le Logement
- Mairie de Plogonnec
- Quimper Bretagne Occidentale



MERCI À NOS PARTENAIRES



NOUS CONTACTER

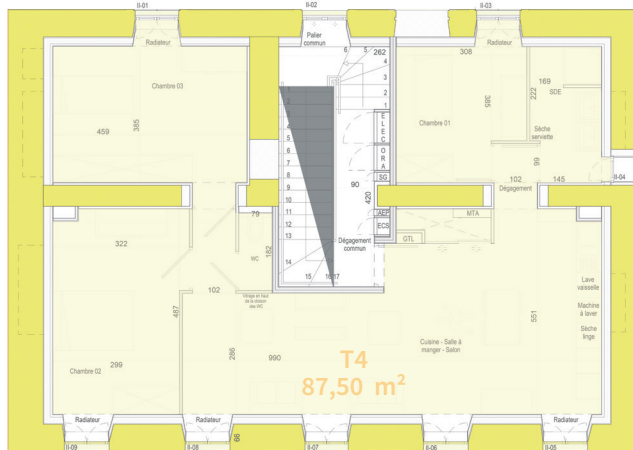
Marie-Pierre BOUGET
Directrice
06 80 11 46 31
mpbouget@soliha.fr



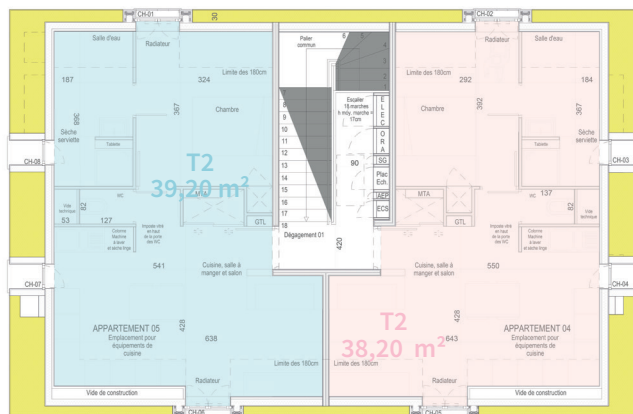
RDC



R+1



R+2



DES ARTISANS LOCAUX

Au total, ce sont 13 entreprises finistériennes qui sont intervenues sur cette opération.

UN PROJET 100% SOLIHA EN BRETAGNE

Complémentaires, nos structures peuvent intervenir avant, pendant et après le projet, assurant ainsi une continuité d'accompagnement et de gestion.

